

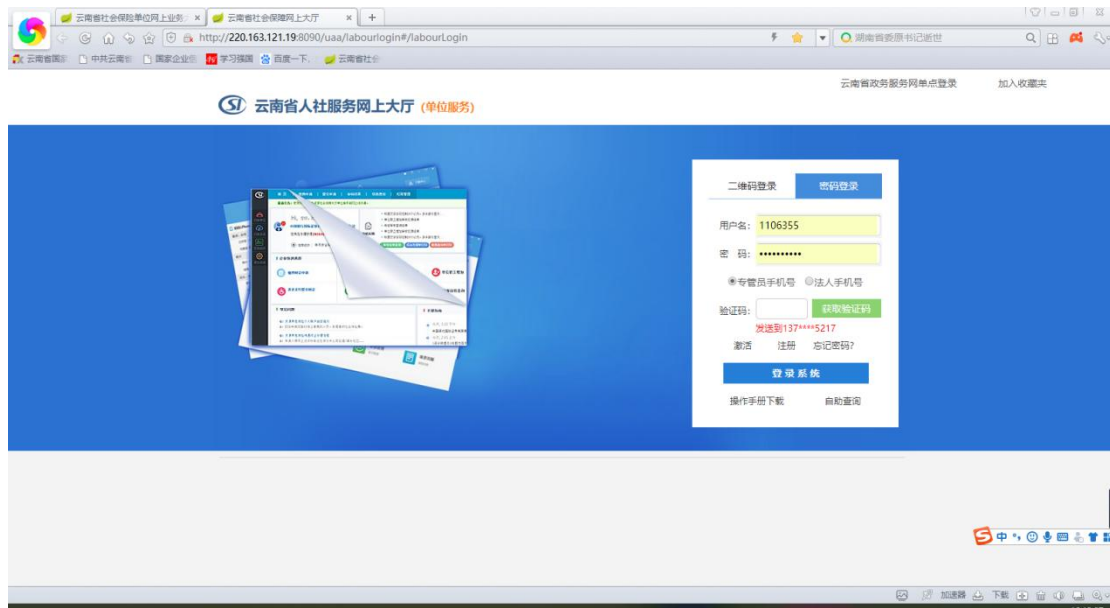
登录云南人力资源和社会保障 12333 公共服务网 (http://hrss.yn.gov.cn/12333/)



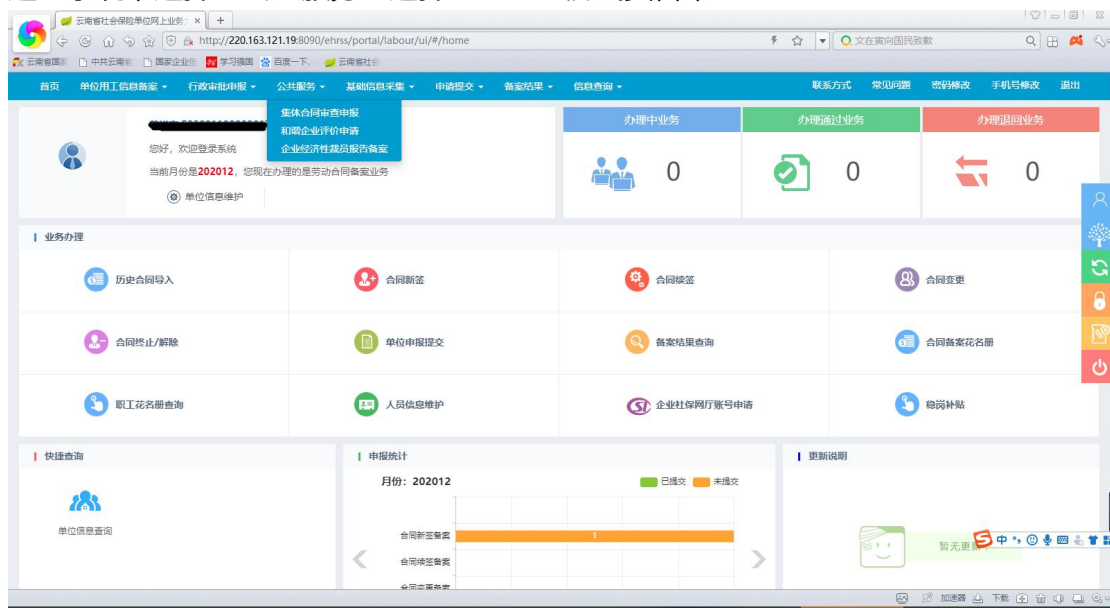
选择“网上大厅”，选择“劳动合同备案”，



输入企业账号、密码以及验证码，登录劳动用工网上登记备案系统



进入系统，选择“公共服务”选择“企业经济裁员备案”



进入“企业经济裁员备案”，填报相关内容

云南省社会保险单位网上业务系统

http://220.163.121.19:8090/ehrss/portal/labour/ul/#/home

云南省社会保险单位网上业务系统

首页 单位用工信息备案 行政审批申报 公共服务 基础信息采集 申请提交 备案结果 信息查询

联系方式 常见问题 密码修改 手机号修改 退出

企业经济性裁员报告备案

统一社会信用代码: [输入框] 单位名称: [输入框]

*是否通过职代会: [是] *职工总数: [输入框] *裁员总数: [输入框]

增加成员岗位信息

裁员岗位信息 (必填信息项, 每个岗位名称对应一行, 双击单元格可以进行编辑)

操作	岗位名称	岗位裁员涉及人数
删除	双击进行填写	双击进行填写

清除 下一步